

# Stanovení draslíku, sodíku, vápníku a hořčíku ve víně



## Aplikační list č. 33

Stanovení draslíku a vápníku patří k základním analytickým rozborům vína. Obsah vápníku ve víně je důležitým ukazatelem jeho kvality. Pomocí isotachoforetického analyzátoru IONOSEP 2001, 2003 je možné kromě vápníku a draslíku ve víně stanovit ještě sodík a hořčík.

### Úprava vzorku:

Víno se před analýzou pouze ředí (10x).

Detekční limity pro 10x zředěné víno leží pro všechny stanovované kationty pod 4 mg/l.

### Podmínky analýzy:

Vedoucí elektrolyt: 7,5 mM H<sub>2</sub>SO<sub>4</sub> + 0,1% HPMC<sup>1</sup>

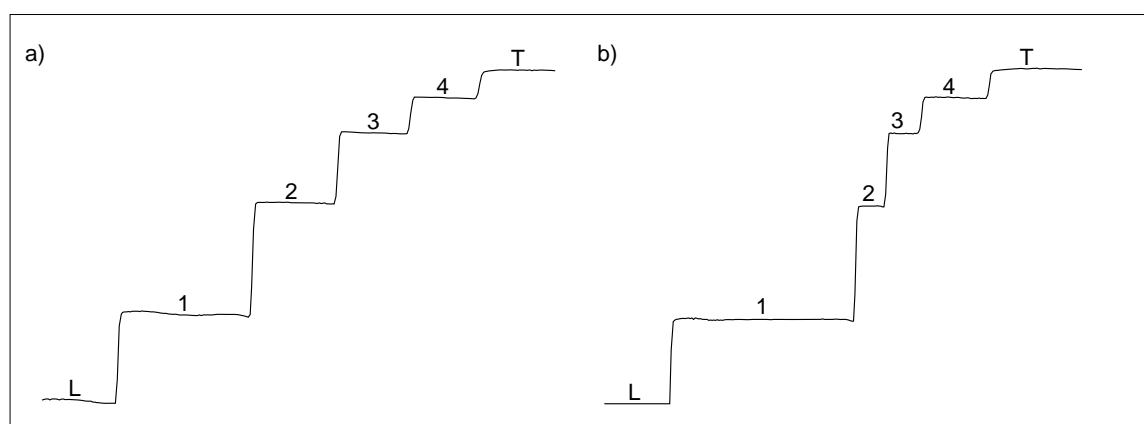
Koncový elektrolyt: 10 mM citronan lithný

Hnací proud: počáteční 100 μA, koncový 50 μA

Doba analýzy: 15 minut

Mód analýzy: kationický

### Analýza modelové směsi (a) a vzorku vína (b)



L hydroxonium

1 draslík<sup>2</sup>

2 sodík

3 vápník

4 hořčík

T lithium

<sup>1</sup> hydroxypropylmethyl celuloza

<sup>2</sup> draslík migruje v tomto elektrolytovém systému ve směsné zóně s amonným iontem